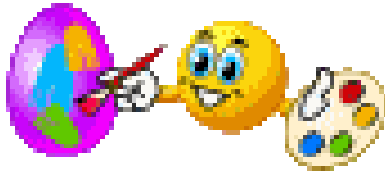


# Peinture sur porcelaine



## Animatrice

Claudine Albanel



**Mardi et jeudi**  
après-midi  
14h00-17h00

**Contact** : [claudine.albanel@wanadoo.fr](mailto:claudine.albanel@wanadoo.fr)

## Description

Porcelaine blanche, ronde, carrée, ovale, creuse, bombée, ou striée...

Liants et diluants : essence grasse, de girofle, de lavande...

Matériel divers et varié : pinceaux fins ou en éventail, plume pour tracer, éponge pour "putoiser", carreaux et godets...

Pigments de couleurs : rouge égyptien, noir d'ivoire, bleu royal, jaune Albert, iris ou sépia...

De la copie, de l'imagination, de l'inspiration et de l'improvisation...

Et un four qui grimpe jusqu'à 800° !... Magie de la création !

Rires et bavardages, silence soudain et concentration, grignotage de pralinés ou de crêpes maison....

Ainsi va la vie de notre atelier de peinture sur porcelaine

## Réalisations

