

Les Astéracées



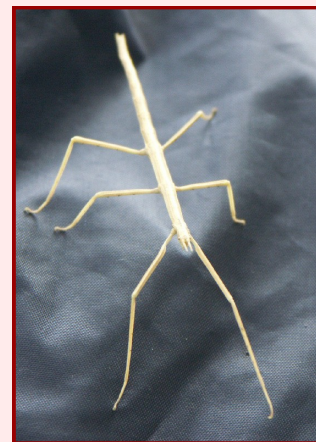
Au travail...

Nos amis botanistes herborisent

Voici aujourd'hui quelques plantes de la famille des **Astéracées**, ou **Composées**, ainsi nommées car ce qu'on prend généralement pour une fleur est en réalité formé de dizaines de fleurs minuscules serrées les unes contre les autres. Cette inflorescence est appelée un **capitule**.

Nous les avons vues au cours de notre dernière sortie botanique où nous avons rencontré un insecte étrange : le **phasme**, végétarien tranquille dont le seul moyen de défense est de se faire passer pour une brindille .

Les astéracées est la plus importante famille des plantes à fleurs : elle compte plus de 15000 espèces.



Phasme

Vous connaissez sûrement la Pâquerette, la Marguerite, le Pissenlit, le Bleuet.
Nous vous en présentons quelques autres.



Chardon Marie



Urospermum



Piloselle

Cette famille comporte des plantes **alimentaires** : Laitue, Salsifis, Artichaut, Tournesol; des plantes **médicinales** : Camomille, Arnica, Armoise.. ; et des plantes **ornementales** : Zinnia, Dahlia, Souci,



Circe



Pallenis épineux

Pour voir d'autres images, vous pouvez aller sur le site :
[http:// crdp.ac-besancon.fr](http://crdp.ac-besancon.fr)