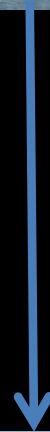
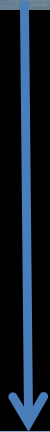
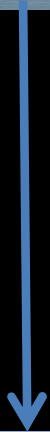


Panorama

Assemblage de photos

La prise de vue

L'assemblage (Hugin)



PARIS

<http://www.paris-26-gigapixels.com/index-fr.html>

26 Gp

Marburg

http://www.gigapixel-marburg.de/index_en.php

47 Gp

Vienne

<http://photoartkalmar.com/Photoart%20Kalmar%20high%20res/Gigapixel/Vienna%2050%20Gigapixel/Donauturm.html>

50 Gp

Londres

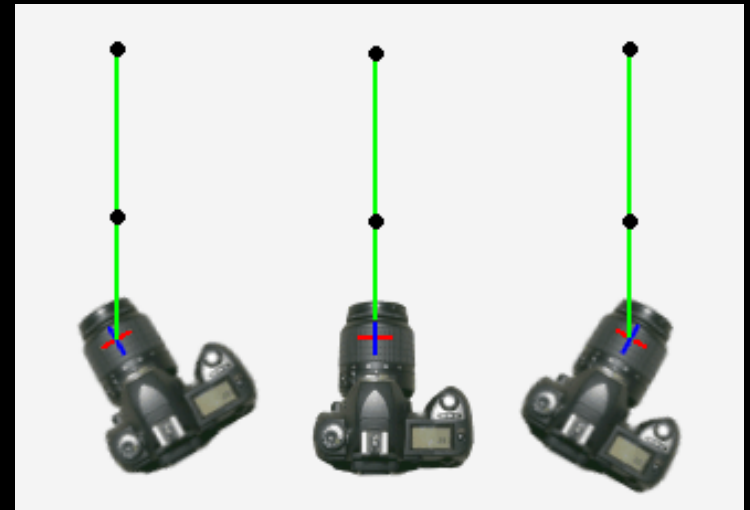
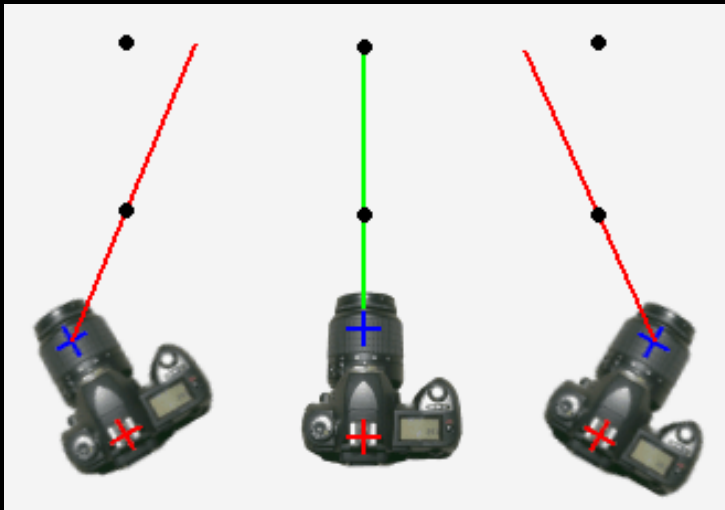
<http://www.360cities.net/london-photo-fr.html>

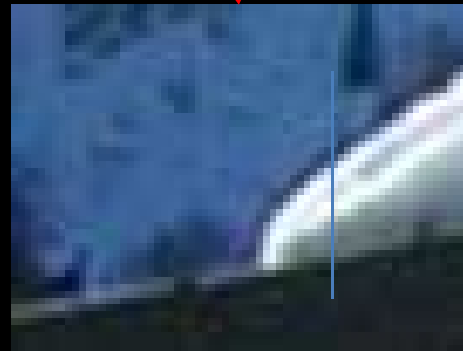
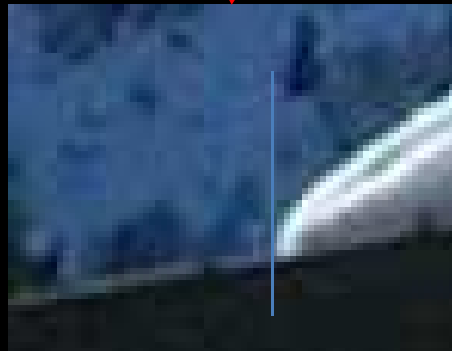
80 Gp

La prise de vue

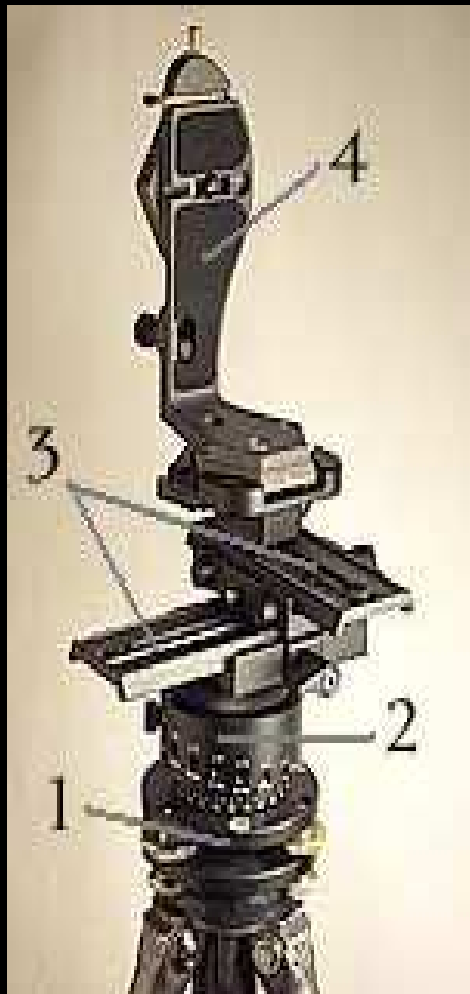
Recouvrir de 30% chaque photo

Tourner autour du point d'entrée de l'objectif









Tête panoramique



Bricole



Simple

Tout en manuel !

Ouverture : pour une netteté sur tout le champ ()

Mesure de la lumière : sur tout le champ puis choix pour la valeur à utiliser

Vitesse : en fonction de la mesure précédente

Balance des blancs : manuelle également pour éviter les différences de teinte
ou format RAW

Mise au point : manuelle pour éviter les différences au raccord des photos